

คำนำหน้าชื่อ	ชื่อ-นามสกุล	วัน/เดือน/ปีเกิด	การเรียนที่ในปีการศึกษาที่ผ่านมา (ระบุระดับ)	การเรียนที่ในปีการศึกษาที่ผ่านมา (ระบุเกรด)	น้ำหนัก (กิโลกรัม)	ส่วนสูง (เซนติเมตร)
นางสาว	ทิพศุภางค์ อินทรกำแหง	2/11/2021	ม.5	2.61	45	157
นางสาว	กนกพร ศรีประดู่	15/1/2547	ม.5	2	48	153
นางสาว	วราพร นาคี	11/2/0064	ม.5	3.46	47	158
นางสาว	น.ส.เป็ล	4/6/2004	ม.5	3.21	70	172
นางสาว	ปวีณา ไบฉันท	4/10/2546	ม.5	3.7	46	153
นางสาว	พัชราภรณ์ มีม่วง	2/11/2564	ม.5	2.88	53	155
นาย	สมศักดิ์ มีทรัพย์มัน	26/7/2003	ม.5	3.53	64	185
นาย	ชยันต์ คงมีผล	7/10/2003	ม.5	2.77	45	165
นางสาว	สา	18/8/2003	ม.5	3.25	43	163
นางสาว	จิราพร สุ่มมาตย์	22/9/2003	ม.5	3.16	48	167
นางสาว	เหล่าขวัญ	2/6/2003	ม.5	2.77	50	157
นางสาว	อำไพ ทิรัญธนต์	13/12/2003	ม.5	3.88	45	146
นางสาว	ฐิติมา ภูริศิริกาญจน์	2/11/2564	ม.5	3.42	85	153
นางสาว	มาลินี มีทองพูล	11/3/2547	ม.5	3.27	65	153
นาย	ไมตรี เมธาสุรชัย	31/7/2003	ม.5	3.87	60	166
นางสาว	นัตดาว	1/12/0046	ม.5	2.98	56	160
นาย	นายจักรกฤษ แดงมีสี	6/4/2004	ม.5	3.75	57	176

จำตัว (กรณีไม่มีโรคประจำตัวให้นักเรียน)	ปัจจุบันพักอาศัยอยู่กับ	ชื่อผู้ปกครอง (ชื่อ-นามสกุล)	ที่อยู่ปัจจุบันบ้านเลขที่	หมู่ที่	ตำบล	อำเภอ	จังหวัด	ด้านความรู้ ความสามารถ [1]ความรู้พื้นฐาน
0	บิดา	นาย ชัยสงคราม อินทรกำแหง	210/2	1	ท่าเสา	ไทรโยค	กาญจนบุรี	2
ภูมิแพ้	ตายาย	นาย ปริก ขวัญเรือง	144/2	3	ท่าเสา	ไทรโยค	กาญจนบุรี	2
0	ปู่	บุญชู แสนแก้ว	271/2	3	ท่าเสา	ไทรโยค	กาญจนบุรี	2
0	น้ำ	นางมิโซ	131/1	3	วังกระแจะ	ไทรโยค	กาญจนบุรี	2
0	ป้า	นางชุตติกาญจน์ ไบฉันท	140/3	3	ท่าเสา	ไทรโยค	กาญจนบุรี	3
0	ปู่ย่า	สมพงษ์ มีม่วง	289/1	3	วังกระแจะ	ไทรโยค	กาญจนบุรี	2
0	ปู่ ย่า	นาย เจริญ อยู่ศิริ	27/4	6	ท่าเสา	ไทรโยค	กาญจนบุรี	2
0	พี่ชาย	ราชการ์ณย์ คงมีผล	58/3	1	ท่าเสา	ไทรโยค	กาญจนบุรี	2
เลือดจาง	บิดา มารดา	นายวันชัย	20/พ	3	ท่าเสา	ไทรโยค	กาญจนบุรี	3
0	มารดา	นางสาวบุปผา ยางชัย	88/8	5	วังกระแจะ	ไทรโยค	กาญจนบุรี	2
0	บิดามารดา	นางอ้อย	28/พ	4	ท่าเสา	ไทรโยค	กาญจนบุรี	2
0	บิดามารดา	นายปาย	114	5	วังกระแจะ	ไทรโยค	กาญจนบุรี	2
0	มารดา	นางแอน -	4	6	วังกระแจะ	ไทรโยค	กาญจนบุรี	2
0	มารดา	ประทุม มีทองพูล	36	3	วังกระแจะ	ไทรโยค	กาญจนบุรี	2
0	พ่อแม่	นายโซลามา-	144	7	วังกระแจะ	ไทรโยค	กาญจนบุรี	2
0	มารดา	นางสาว สัม	3/ส	6	วังกระแจะ	ไทรโยค	กาญจนบุรี	2
0	บิดา	นางสาวแสงดาว ม่วงคำ	1	2	วังกระแจะ	ไทรโยค	กาญจนบุรี	3

รู้ ความสามารถ [2]	ความสามารถในกา	รู้ ความสามารถ [3]	ความสนใจ / สมาธิ	พร้อมด้านสติปัญญา [1]	ความคิดริเริ่ม ส	ความพร้อมด้านสติปัญญา [2]	ความมีเหตุ	พร้อมด้านสติปัญญา [3]	ความสามารถในก	ความพร้อมด้านพฤติกรรม [1]	กล้าแสดงอ
3		2		2		3		2		3	
2		2		2		2		2		2	
2		2		3		3		2		2	
2		2		2		2		2		1	
3		2		3		3		3		2	
3		2		3		3		2		2	
2		3		3		3		2		2	
2		2		3		2		2		2	
2		2		3		2		3		2	
3		2		3		3		3		2	
2		2		2		3		2		3	
2		2		2		2		3		2	
2		2		2		2		2		3	
2		2		2		3		2		2	
2		2		2		2		2		2	
2		2		2		2		2		2	
2		2		2		2		2		2	
2		2		2		3		3		2	

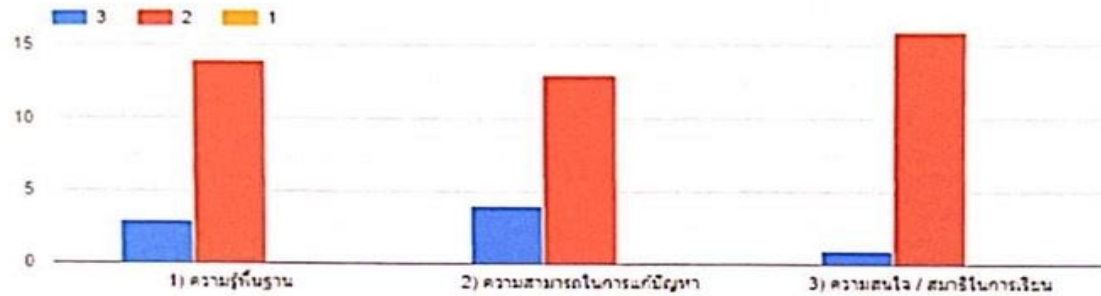
กรมพร้อมด้านพฤติกรรม [2] ควบคุม	พร้อมด้านพฤติกรรม [3] ความมุ่งมั่น	พร้อมด้านร่างกาย จิตใจ [1] สุขภาพร่างกาย	พร้อมด้านร่างกาย จิตใจ [2] การเจริญเติบโต	พร้อมด้านร่างกาย จิตใจ [3] มีสุขภาพ	พร้อมด้านสังคม [1] ปรับตัวเข้ากับ
2	2	2	1	3	1
2	2	2	2	2	2
3	3	3	3	3	3
2	2	2	2	2	3
2	3	3	2	2	3
3	2	2	2	3	3
3	3	3	3	3	2
2	2	3	3	3	3
2	3	2	2	3	3
3	3	3	3	3	3
3	2	3	3	3	3
2	3	2	1	2	3
2	3	2	1	3	3
3	3	3	2	3	2
2	2	3	2	2	2
2	2	2	2	2	2
3	2	3	3	3	3

ร้อมด้านสังคม [2]	บรช่วยเหลือ เสียสละ	ร้อมด้านสังคม [3]	มีระเบียบวินัย เคารพกฎ กติกา
2		3	
2		2	
3		3	
3		3	
3		2	
3		3	
3		3	
2		2	
3		2	
3		3	
3		3	
2		3	
3		3	
2		2	
2		3	
2		2	
3		2	

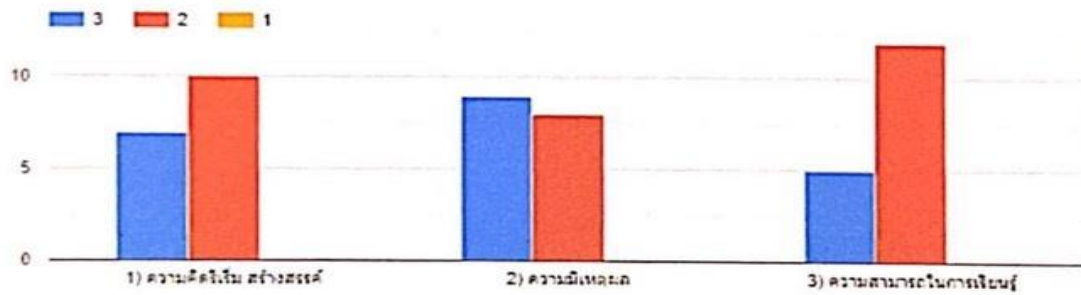
แบบสรุปวิเคราะห์ผู้เรียนรายบุคคล

ตอนที่ 2 รายการวิเคราะห์ผู้เรียน

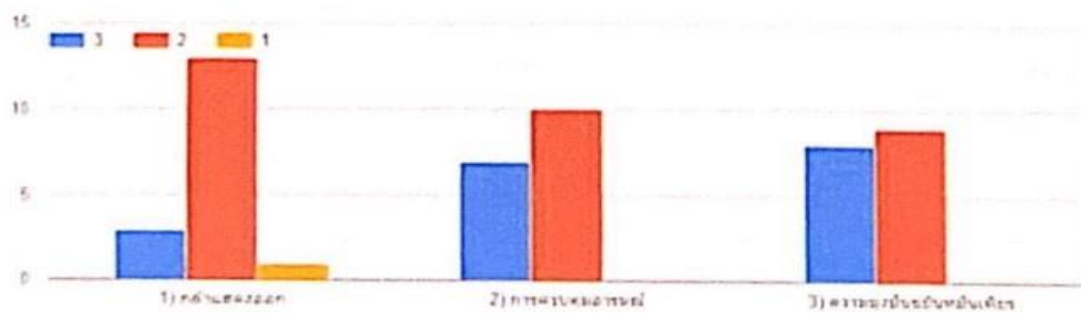
1. ด้านความรู้ ความสามารถ



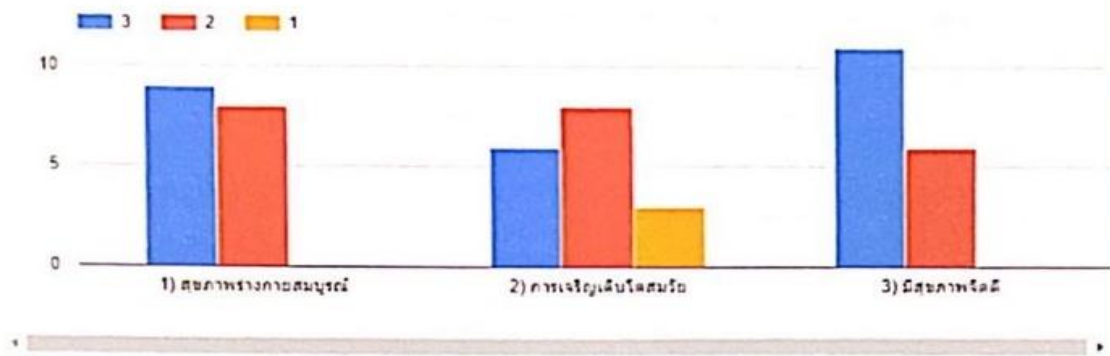
2. ความพร้อมด้านสติปัญญา



3. ความพร้อมด้านพฤติกรรม



4. ความพร้อมด้านร่างกาย จิตใจ



5. ความพร้อมด้านสังคม

