



รายงานผลการจัดการเรียนการสอนออนไลน์ในช่วงการปิดเรียนด้วยเหตุพิเศษสถานการณ์การแพร่ระบาดใหม่
ของโรคติดเชื้อไวรัสโคโรนา 2019 (COVID-19) วันที่ 4-31 มกราคม 2564 โรงเรียนไทรโยคน้อยวิทยา

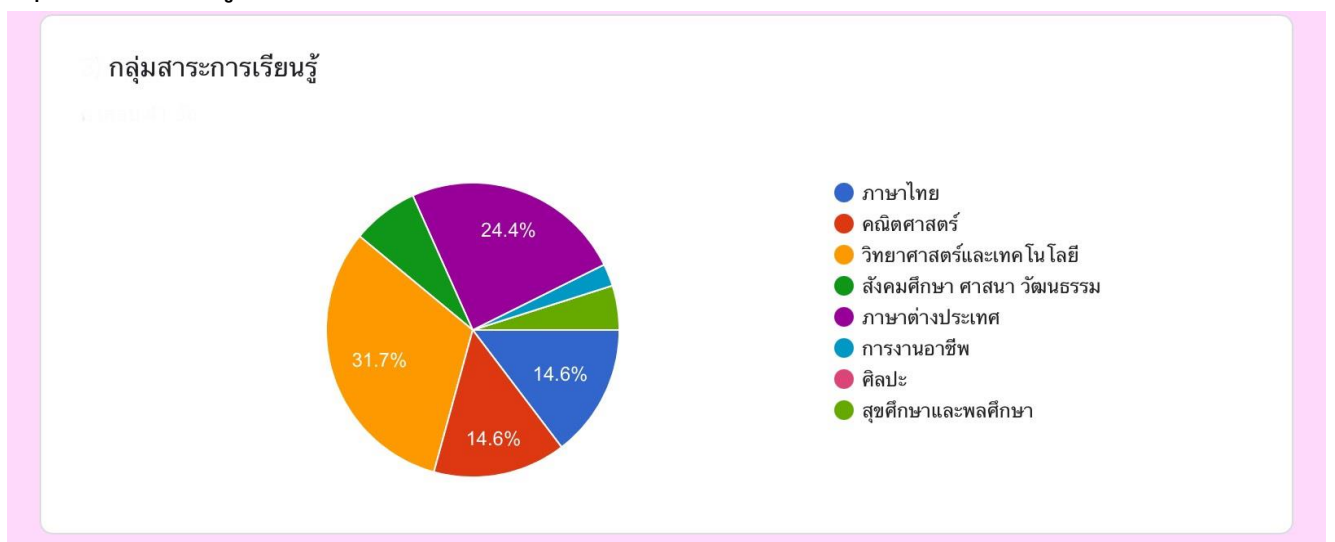
ประจำวันที่ 12 มกราคม 2564

ครูผู้สอน

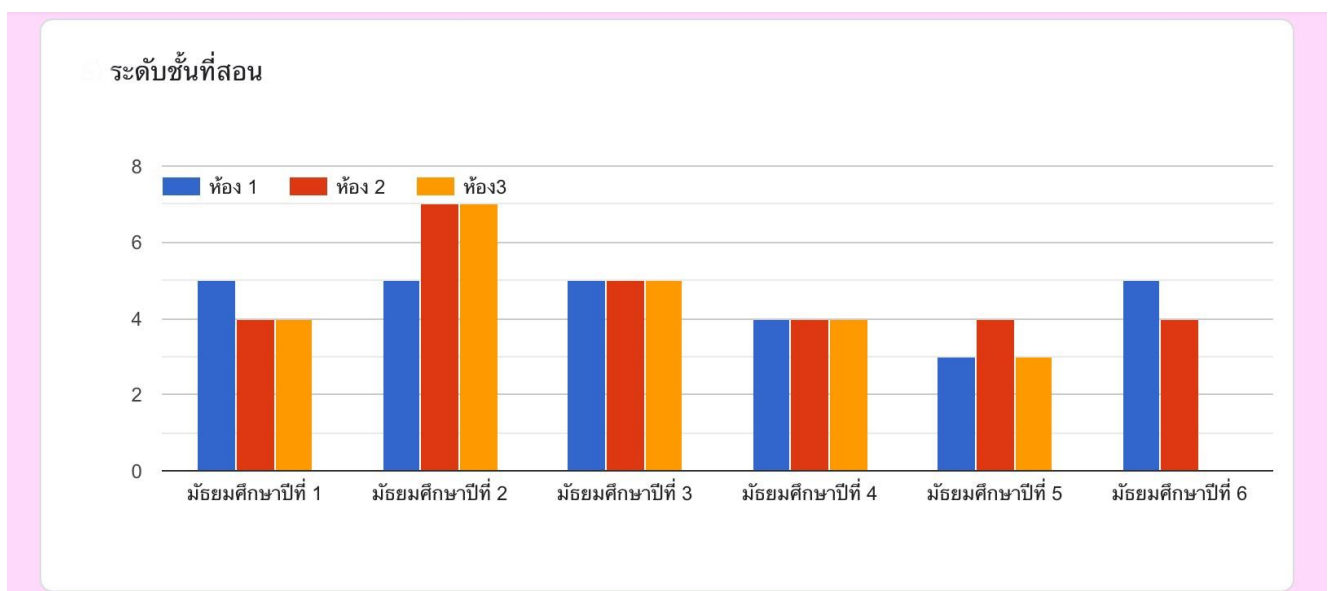
ผู้สอน	รายวิชา	ระดับชั้น	ห้อง	นักเรียน เข้าเรียน	ร้อยละ
นายธวัชชัย สุขสำราญ	ภาษาไทยพื้นฐาน เรื่อง รามเกียรติ์ ตอนศึกอินทรชิต	ม.3	1,2,3	39	50
นางสาวดาวประดับ เรืองศิริ	พิมพ์ดีดภาษาอังกฤษเบื้องต้น	ม.4	3	10	56
นางสาวพรสุดา แสงงา	ชีววิทยา	ม.6	1	16	84.21
นางสาว กิตติยาภรณ์ โคตะระ	การออกแบบเทคโนโลยี	ม.2	1,2,3	18	10
นายยะนัย เลิศธนโยธิน	คณิตศาสตร์พื้นฐาน	ม.6	1,2	26	74.29
น.ส.สิวิณี ประจำถิ่น	ฟิสิกส์	ม.4	1	23	70
นางจันท์จิลา ห้วยหงษ์ทอง	คณิตศาสตร์พื้นฐาน	ม.5	1,2,3	10	26
นางสาวนภาพร สุขสมกิจ	การอ่านพินิจวรรณกรรมมรดก เฉพาะเรื่อง	ม.6	2	11	68.75
นางสาวดาวประดับ เรืองศิริ	การออกแบบและเทคโนโลยี	ม.2	1,2,3	38	43
นางสาวกาญจนา หงษ์โต	ภาษาไทยพื้นฐาน	ม.1	1,2,3	35	32.41
นายอนันต์ กระขอนแก่น	วิทยาศาสตร์เพิ่มเติม	ม.3	1	24	77.41
นางสาวพิชญา ภิญญากุล	คณิตศาสตร์เพิ่มเติม	ม.2	1	23	63.8
นางสาวพิชญา ภิญญากุล	วิทยาศาสตร์เพิ่มเติม	ม.1	1,2	17	54.8
นายพัฒนศักดิ์ เหลืองสะอาด	ขยายพันธ์พืช	ม.2	2,3	2	13.3
นางสาวพิชญา ภิญญากุล	คณิตศาสตร์พื้นฐาน	ม.4	1,2,3	46	68.6
นางสาวกุลรัตน์ สุกร	ออกแบบและเทคโนโลยี	ม.3	1,2,3	38	40
นางสาวกอบกุล หล้าคำ	ภาษาจีน ม.4/2	ม.4	2	5	33.33
นางสาวกอบกุล หล้าคำ	ภาษาจีน ม.5/2	ม.5	2	8	57.14

นายบัณฑิต บุญเพชร	เคมี	ม.5	1	5	31.25
นางสาวณัฐชกานต์ วงศ์คัย	การขายเบื้องต้น	ม.5	3		
นายรัฐดิษฐ์ ภูษณะพงษ์	นาฏศิลป์	ม.3	1,2		
นายพรพรภาพ ทองแก้ว	พละ	ม.3	1,2		
นางสาวสมพิศ สิทธิประเสริฐ	ภาษาไทยพื้นฐาน	ม.2	1,2,3		
นายพรพรภาพ ทองแก้ว	พละ	ม.2	1,2		

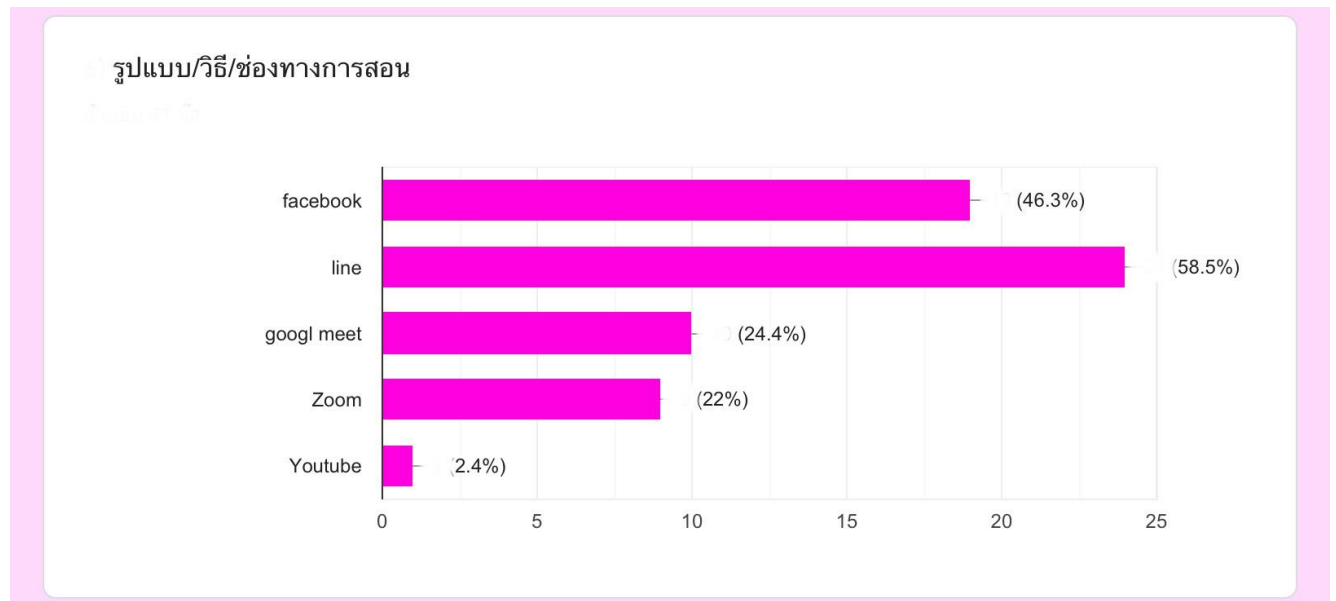
กลุ่มสาระการเรียนรู้



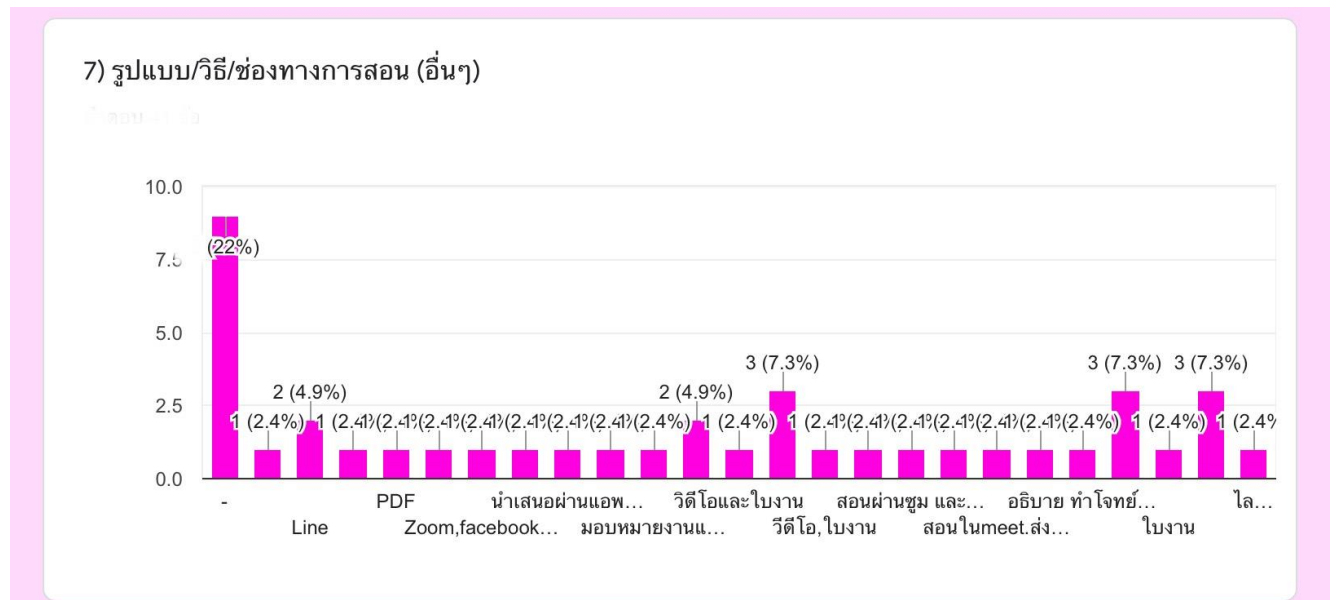
ระดับชั้น



ช่องทางการจัดการเรียนรู้



รูปแบบในการจัดการเรียนรู้



ข้อเสนอแนะ

นักเรียนเข้าเรียนน้อย

สัญญาณอินเทอร์เน็ตโรงเรียนหลุด1ครั้งจึงต้องใช้อินเทอร์เน็ตส่วนตัว

นักเรียนเข้ามาเรียนไม่ครบ บางคนไม่มีอินเทอร์เน็ต

คาบนี้ไม่พบปัญหา

นักเรียนและครูมีอุปกรณ์ทางเทคโนโลยีในการจัดการเรียนการสอนต่ำ ทำให้จัดการเรียนการสอนได้ไม่ดี ทั้งงานพิเศษส่วนตัวมากทำให้การจัดการสอนยังไม่ได้ผลดีเท่าที่ควร

1.อุปกรณ์การสอนของครูไม่พร้อม 2.ครูยังไม่ชำนาญในการใช้โปรแกรมซูม 3.นักเรียนไม่เข้าเรียน 4.นักเรียนบางคนเข้าโปรแกรมซูมไม่ได้

นร.เข้าเรียนช้า,สัญญาณอินเทอร์เน็ตช้า,ข้อจำกัดการใช้เทคโนโลยี

นักเรียนเข้ามาเรียนช้ากว่าเวลาที่กำหนด

นร.เข้าเรียนน้อย

นักเรียนบางคนยังไม่ได้เติมชั่วโมงใช้งานinternet

-

-

นักเรียนยังไม่เรียน/ติดตามแบบบุคคล

-

นักเรียนไม่สามารถเข้ามาเรียนได้ครบทุกคน

นักเรียนไม่เข้าเรียนตามเวลา

เด็กไม่เข้าเรียนตามกำหนด

ปัญหาเด็กเข้าเรียนน้อย เพราะบางคนไม่มีอินเทอร์เน็ต

ตัวอย่างรูปภาพการจัดการเรียนรู้และการส่งงาน

วันอังคารที่ 5 มกราคม 2564

สอนออนไลน์วิชาการออกแบบเทคโนโลยี ชั้น ม.3/1 , ม.3/2 , ม.3/3

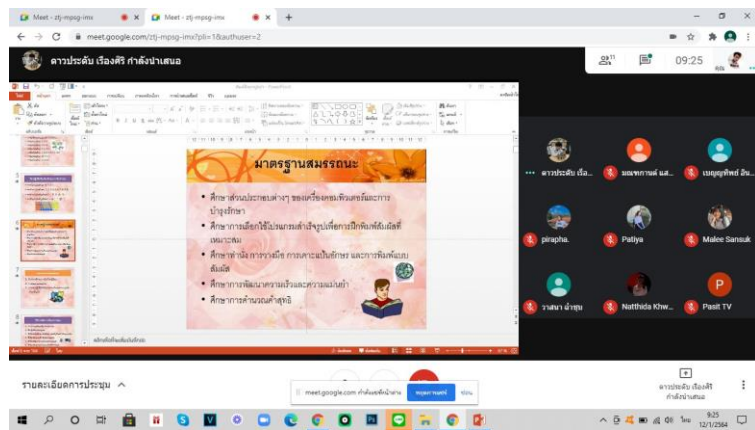
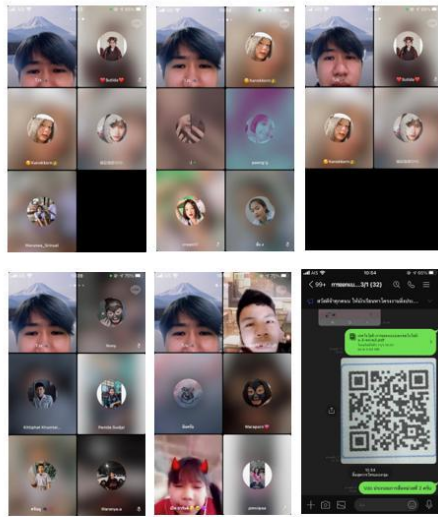
เรื่องการสอน หน่วยที่ 2 เทคโนโลยีกับการพัฒนาอาชีพภายในชุมชนหรือท้องถิ่น

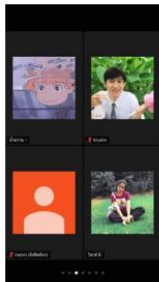
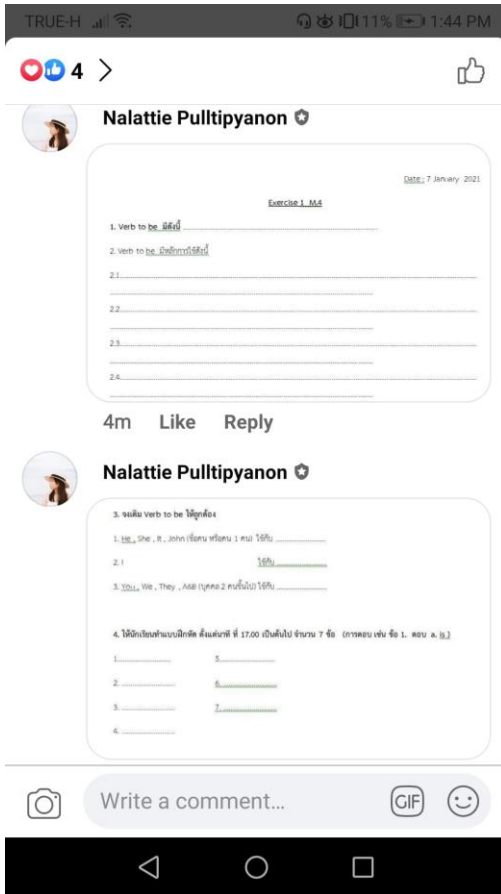
ภาระงาน

1. ให้นักเรียนทำโครงการสิ่งประดิษฐ์ จากอินเทอร์เน็ตมาคณะ 1 โครงการ (ส่งไฟล์คลิป)
2. ให้นักเรียนศึกษาหาโครงการสิ่งประดิษฐ์ จากอินเทอร์เน็ต เชื่อมโยงกับได้ มาคณะ 1 โครงการ ทำ

ลงในสมุด

ภาพประกอบการสอน





จำนวนนักเรียนที่เข้า/ส่งงาน = 46 จาก 97

