



รายงานผลการจัดการเรียนการสอนออนไลน์ในช่วงการปิดเรียนด้วยเหตุพิเศษสถานการณ์การแพร่ระบาดใหม่
ของโรคติดเชื้อไวรัสโคโรนา 2019 (COVID-19) วันที่ 4-31 มกราคม 2564 โรงเรียนไทรโยคน้อยวิทยา

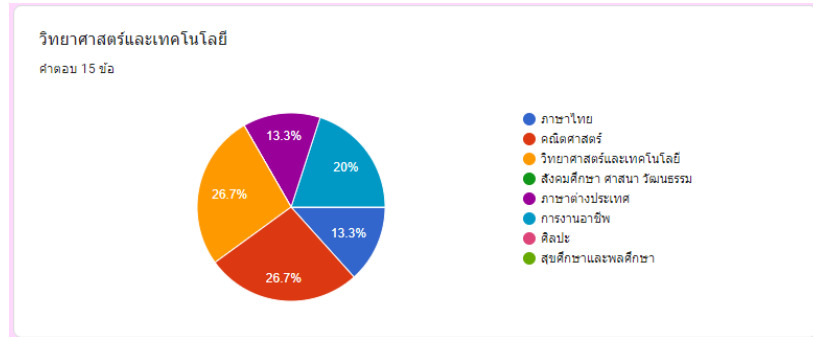
ประจำวันที่ 26 มกราคม 2564

ครูผู้สอน

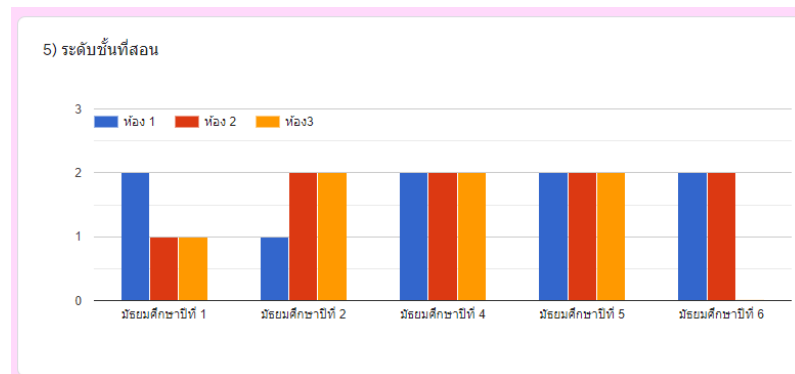
ผู้สอน	รายวิชา	ระดับชั้น	ห้อง	นักเรียน เข้าเรียน	ร้อยละ
นายธวัชชัย สุขสำราญ	ภาษาไทยพื้นฐาน	ม.3	1,2,3	30	39
นางสาวกอบกุล หลักคำ	ภาษาจีน ม.4/2	ม.4	2	3	17.64
นางสาวกอบกุล หลักคำ	ภาษาจีน ม.5/2	ม.5	2	6	42.85
นางสาวพิชญา ภิญญากุล	คณิตศาสตร์พื้นฐาน	ม.4	1,2,3	37	55.2
นางสาวพิชญา ภิญญากุล	คณิตศาสตร์เพิ่มเติม	ม.2	1	20	57.1
นางสาวดาวประดับ เรืองศิริ	การออกแบบและเทคโนโลยี	ม.2	1,2,3	16	18
น.ส.สิวิณี ประจักษ์	ฟิสิกส์	ม.4	1	17	52
นายยะนัย เลิศธนโยธิน	คณิตศาสตร์พื้นฐาน	ม.6	1,2	22	62.86
นางสาวนภาพร สุขสมกิจ	การอ่านพินิจวรรณกรรมมรดก เฉพาะเรื่อง	ม.6	2	7	43.75
นางจันต์จิลา ห้วยหงษ์ทอง	คณิตศาสตร์พื้นฐาน	ม.5	1,2,3	11	29
นางสาวกาญจนา หงษ์โต	ภาษาไทยพื้นฐาน	ม.1	1,2,3	45	42.9
นายพัฒนศักดิ์ เหลืองสะอาด	ขยายพันธุ์พืช	ม.2	2,3	10	80
นางสาวณัฐชกานต์ วงศ์ชัย	การขายเบื้องต้น	ม.4	3	9	56.25
นางสาวณัฐชกานต์ วงศ์ชัย	การขายเบื้องต้น	ม.5	3	5	62.5
นายบัณฑิต บุญเพชร	เคมี	ม.5	1	16	100
นางสาวพรสุดา แสงงาม	ชีววิทยา	ม.6	1	17	89.47
นางสาวดาวประดับ เรืองศิริ	พิมพ์ดีดภาษาอังกฤษเบื้องต้น	ม.4	3		
นางสาวสมพิศ สิทธิประเสริฐ	ภาษาไทยพื้นฐาน	ม.2	1,2,3		
นางสาวพิชญา ภิญญากุล	วิทยาศาสตร์เพิ่มเติม	ม.1	1,2		

นายอนันต์ กระchonสุข	วิทยาศาสตร์เพิ่มเติม	ม.3	1		
นายรัฐติชัย ภูษณะพงษ์	นาฏศิลป์	ม.3	1,2		
นายพรพรกาฬ ทองแก้ว	พละ	ม.3	1,2		

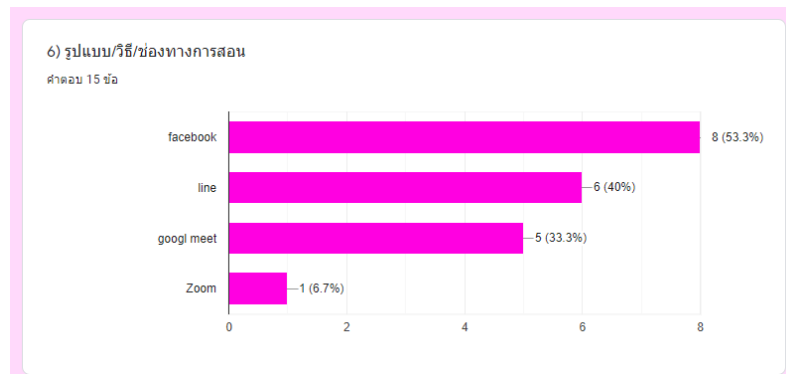
กลุ่มสาระการเรียนรู้



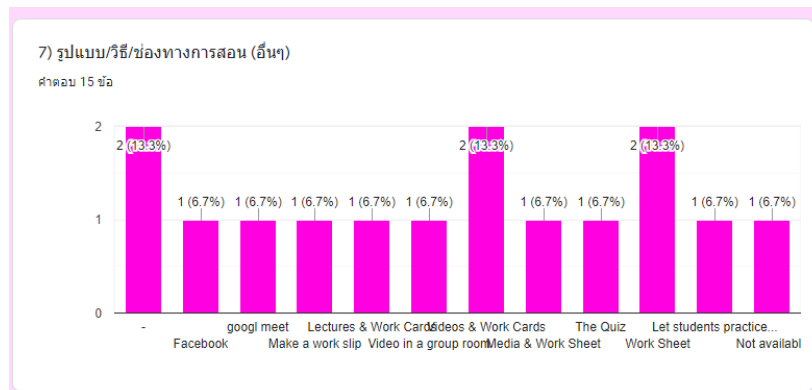
ระดับชั้น



ช่องทางการจัดการเรียนรู้



รูปแบบในการจัดการเรียนรู้



ข้อเสนอแนะ

ชั่วโมงอินเทอร์เน็ตนักเรียนหมดยังไม่ได้เต็ม

นักเรียนไม่เข้าเรียน

นักเรียนไม่เข้าเรียน

นักเรียนไม่ค่อยส่งงาน

สัญญาณอินเทอร์เน็ต

เด็กไม่เข้าเรียน เพราะ ตื่นสาย ทำงาน ไม่เข้าเรียน

นักเรียนเข้าเรียนน้อย

เด็กนักเรียนไม่เข้าเรียนออนไลน์

นักเรียนเข้าเรียนน้อยเนื่องจากทำงานหารายได้

1.ครูมีประชุม. 2.นักเรียนไม่เข้าเรียน

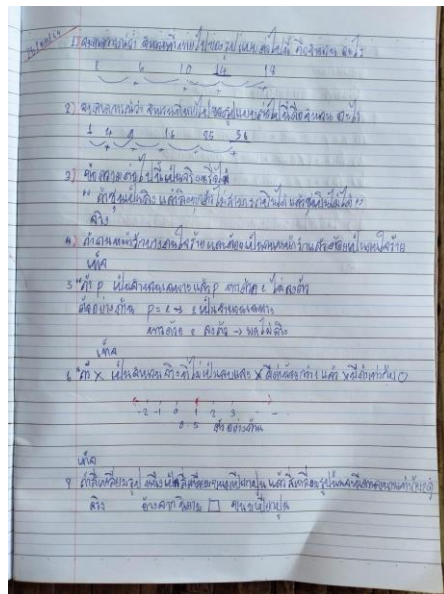
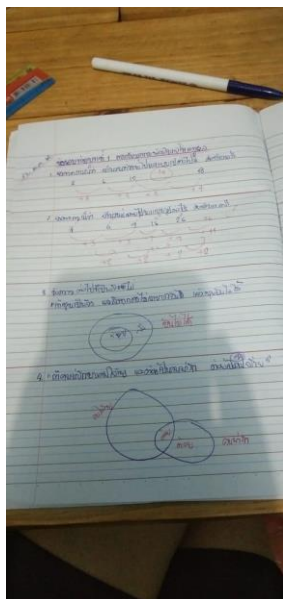
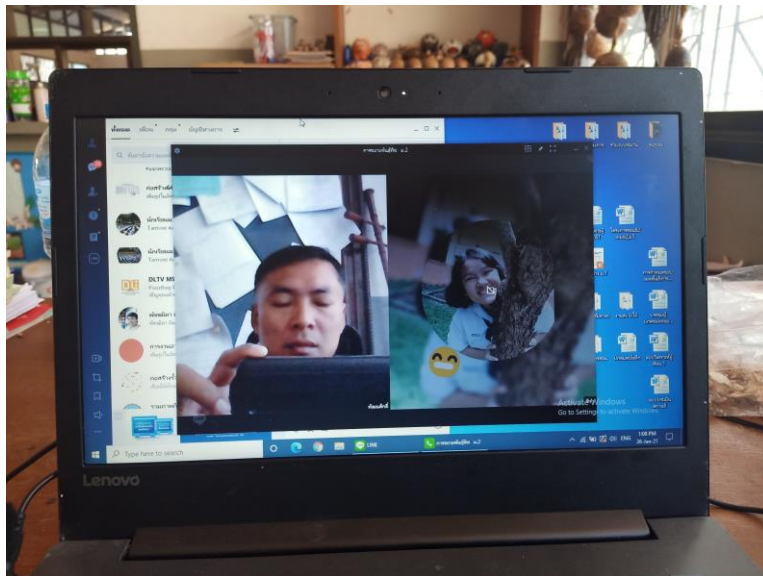
นร.เข้าเรียนน้อย

นักเรียนยังเข้าเรียนไม่ครบ 100%/ติดตามเป็นรายบุคคล/ส่งงานย้อนหลัง

นักเรียนไม่มีเวลาเรียน เพราะต้องทำงาน

นักเรียนไม่มีเวลาเรียน เพราะต้องทำงาน

ตัวอย่างรูปภาพการจัดการเรียนรู้และการส่งงาน



การเขียนข้อเสนอแนะ

เมื่อเขียนข้อเสนอแนะที่ดีแล้ว การเขียนข้อเสนอแนะที่ดีก็เป็นสิ่งสำคัญที่จะช่วยให้ผู้เรียนสามารถปรับปรุงและพัฒนาตนเองได้ การเขียนข้อเสนอแนะที่ดีควรเป็นไปในลักษณะที่สร้างสรรค์และเป็นประโยชน์ ไม่ใช่เป็นการตำหนิหรือดุด่า การเขียนข้อเสนอแนะที่ดีควรเป็นไปในลักษณะที่ช่วยให้ผู้เรียนสามารถเข้าใจถึงสาเหตุของปัญหาที่เกิดขึ้น และสามารถหาแนวทางแก้ไขได้ การเขียนข้อเสนอแนะที่ดีควรเป็นไปในลักษณะที่ช่วยให้ผู้เรียนสามารถพัฒนาตนเองได้ ไม่ใช่เป็นการดุด่าหรือตำหนิ

ดังนั้น การเขียนข้อเสนอแนะที่ดีจึงเป็นสิ่งที่สำคัญที่จะช่วยให้ผู้เรียนสามารถปรับปรุงและพัฒนาตนเองได้ การเขียนข้อเสนอแนะที่ดีควรเป็นไปในลักษณะที่สร้างสรรค์และเป็นประโยชน์ ไม่ใช่เป็นการตำหนิหรือดุด่า การเขียนข้อเสนอแนะที่ดีควรเป็นไปในลักษณะที่ช่วยให้ผู้เรียนสามารถเข้าใจถึงสาเหตุของปัญหาที่เกิดขึ้น และสามารถหาแนวทางแก้ไขได้ การเขียนข้อเสนอแนะที่ดีควรเป็นไปในลักษณะที่ช่วยให้ผู้เรียนสามารถพัฒนาตนเองได้ ไม่ใช่เป็นการดุด่าหรือตำหนิ



Facebook Group: 224828648804776

จัดการกลุ่ม

หน้าแรก

เครื่องมือของชุดลด

- คำขอเป็นสมาชิก
- การอนุมัติสมาชิกโดยอัตโนมัติ
- คำถามที่ถกเถียงกันสมาชิก
- โพสต์ที่ซ่อนสถานะการ
- ทำข้อโพสต์
- โพสต์ที่คำนวณเวลาไว้
- บันทึกกิจกรรม
- กลุ่มของคุณ

สมาชิก

- ส่วนตัว: เราขอเชิญสมาชิกที่สามารถดูได้ว่าได้อยู่ใน กลุ่มและโพสต์อะไรบ้าง
- แสดงโพสเป็น: ทุกคนจะสามารถค้นหาจากกลุ่มได้
- กลุ่ม: ทั่วไป

วิชาเลขเตรียมสอบกับครู

วันนี้ทำข้อสอบโอเน็ตชุดนี้ครบ

จำนวน 6 ข้อ ครูทำเฉลยไว้แล้ว ในช่องยูทูป
https://www.youtube.com/channel/UC20k_ZK-bDb_088HUXgydQ
 (ฝากกดติดตามไว้ด้วยนะ)

โพสที่เรียนศึกษาไปเลยเด็ด โพสเข้าใจ จงจากเลขคณิตเล็ก ๆ น้อย ๆ ในคณิตศาสตร์
 ข้อที่ 10-12 <https://www.youtube.com/watch?v=PTORu1ImwB4>
 ข้อที่ 13-15 <https://www.youtube.com/watch?v=zKOf48wFGeU>
 แล้วส่งงานไปโพสซี(เป็นโพสแม่นับ) ภายในเวลา 15.30 น.

ดูเพิ่มเติม

YOUTUBE.COM

เฉลยแนวคิดข้อสอบ O-Net คณิตศาสตร์ ม.6 ปี 63 ข้อที่ 13-15
 เฉลยแนวคิดข้อสอบ O-Net คณิตศาสตร์ ปี 63 ข้อที่ 1-3 <https://www.yo...>

ความคิดเห็น 29 รายการ · เป็นแล้ว 29 คน

