



รายงานผลการจัดการเรียนการสอนออนไลน์ในช่วงการปิดเรียนด้วยเหตุพิเศษสถานการณ์การแพร่ระบาดใหม่  
ของโรคติดเชื้อไวรัสโคโรนา 2019 (COVID-19) วันที่ 4-31 มกราคม 2564 โรงเรียนไทรโยคน้อยวิทยา

ประจำวันที่ 7 มกราคม 2564

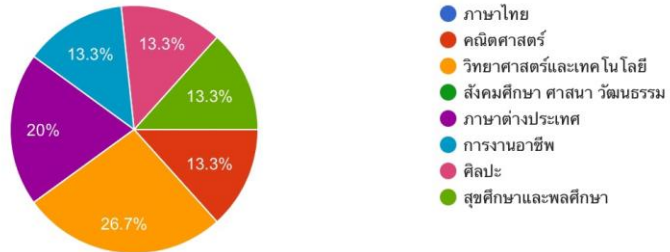
ครูผู้สอน

ผู้สอน	รายวิชา	ระดับชั้น	ห้อง	นักเรียน เข้าเรียน	ร้อยละ
นายบัณฑิต บุญเพชร	โครงการ/โครงการ	ม.6	1,2	21	60.00
นายอำนาจ มาคงกุล	ช่างไม้	ม.4	2	5	33.33
จันธิจิลา ห้วยหงษ์ทอง	คณิตศาสตร์พื้นฐาน	ม.1	1,2,3	40	37.00
นายยะนัย เลิศธนโยธิน	คณิตศาสตร์พื้นฐาน	ม.3	1,2,3	38	48.72
พรสุดา แสงงาม	ชีววิทยา	ม.4	1	17	57.57
นายบัณฑิต ดอกเข็ม	สุขศึกษา	ม.3	1,2,3	37	47.44
นายรัฐดิษฐ์ ภูษณะพงษ์	ดนตรี	ม.2	1,2,3	25	27.78
น.ส.สิวินีย์ ประจำถิ่น	คุณภาพของสิ่งมีชีวิต	ม.4	3	14	78.00
น.ส.สิวินีย์ ประจำถิ่น	ฟิสิกส์	ม.5	1	10	59.00
นางสาวดารารัตน์ ไชยสาร	ภาษาอังกฤษ	ม.5	1,2,3	6	15.38
นางสาวดารารัตน์ ไชยสาร	ภาษาอังกฤษ	ม.6	1,2	26	74.29
นางนลัทพร พูลทิพยานนท์	ภาษาอังกฤษพื้นฐาน	ม.4	1,2,3	39	58.20
นายพรพระกาฬ ทองแก้ว	พละ	ม.3	1,2,3	47	52.80
นายพัฒนศักดิ์ เหลืองสะอาด	งานประดิษฐ์	ม.1	1,2,3	35	80.00
นายคมศักดิ์ จันทโชติ	ศิลปะสร้างสรรค์	ม.5	2	1	5.80
นางสาวจินดาพร ทองอัม	คณิตศาสตร์พื้นฐาน	ม.2	1,2,3	10	10.42
นางสาวณัฐชกานต์ วงศ์ชัย	การขายเบื้องต้น	ม.5	3		

## กลุ่มสาระการเรียนรู้

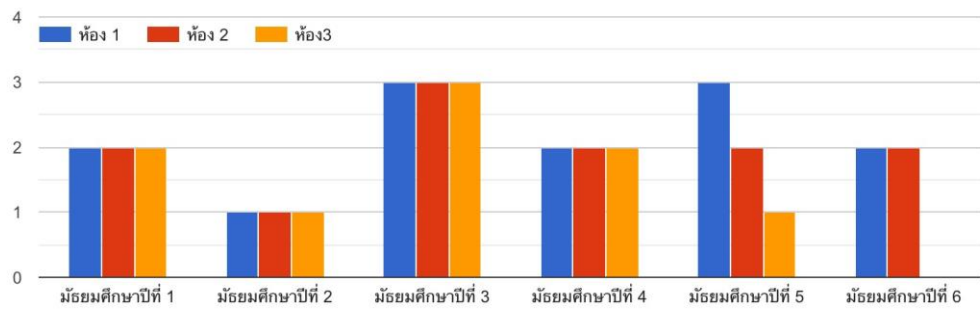
### 3) กลุ่มสาระการเรียนรู้

คำตอบ 15 ข้อ

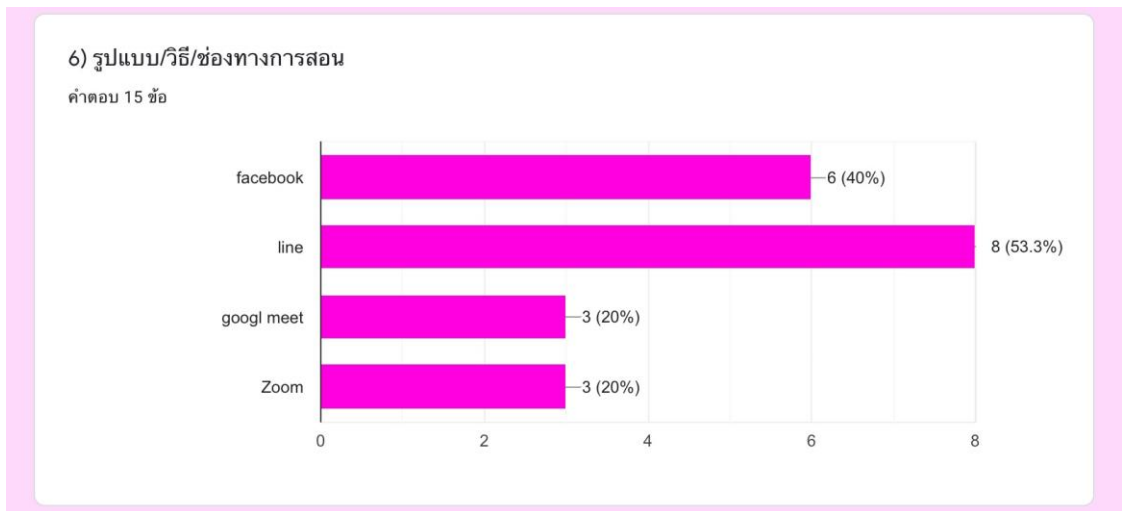


## ระดับชั้น

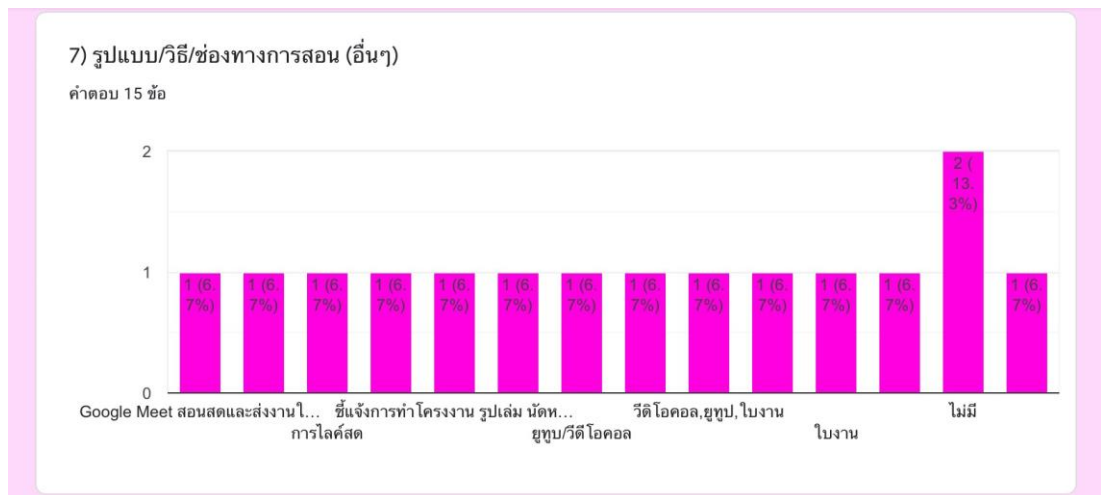
### 5) ระดับชั้นที่สอน



## ช่องทางการจัดการเรียนรู้



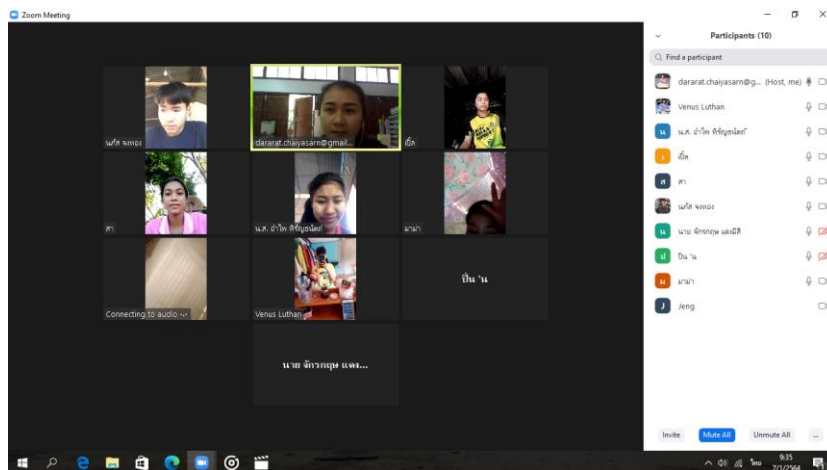
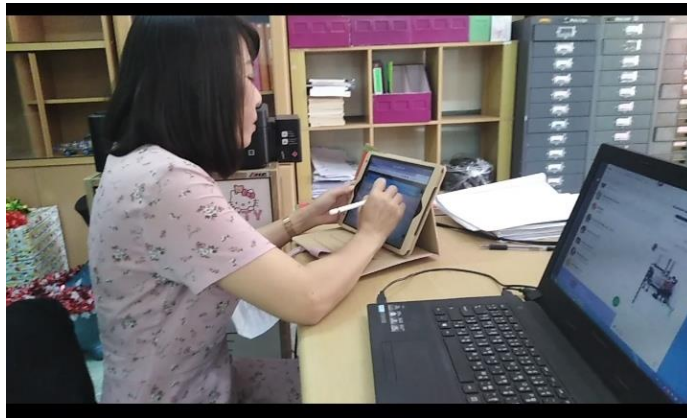
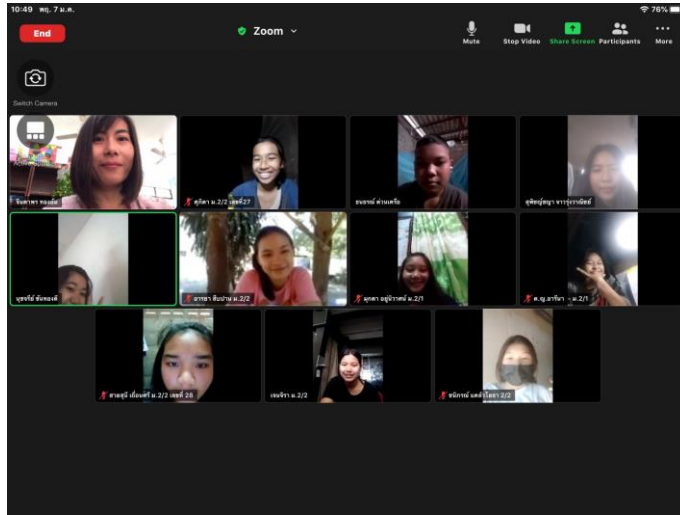
## รูปแบบในการจัดการเรียนรู้

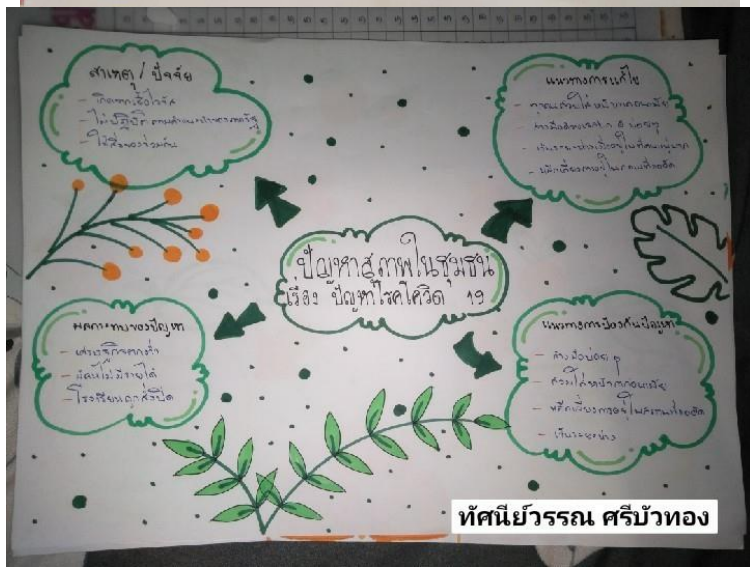
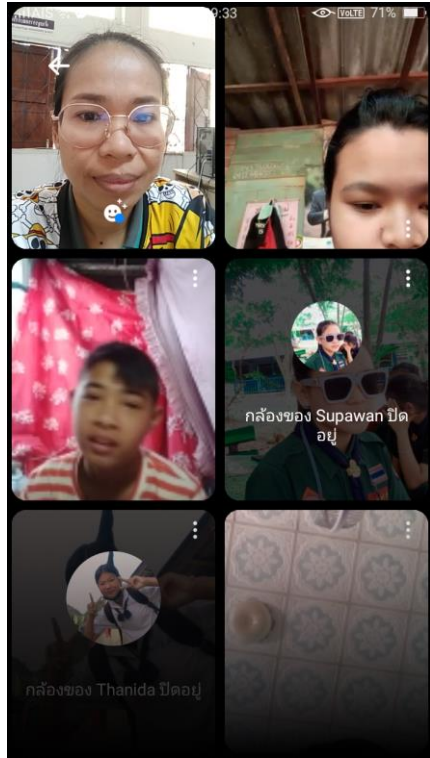


## ข้อเสนอแนะ

สัญญาณอินเทอร์เน็ต ของครูไม่เสถียร รวมถึง นักเรียนไม่เข้ามาฟังคำชี้แจง
นร.ไม่เข้ากลุ่มออนไลน์
สัญญาณอินเทอร์เน็ตไม่ดี
อุปกรณ์นักเรียนมีปัญหาในการเชื่อมต่ออินเทอร์เน็ต
นักเรียนบางคนไปทำงาน
นักเรียนห้อง 2,3ไม่ค่อยเข้ามาเรียน / ให้นักเรียนที่เข้ามาเรียนช่วยบอกเพื่อนที่ไม่เข้าเรียนและให้ทำงานที่มอบหมายส่ง
นักเรียนเข้าเรียนช้า สัญญาณอินเทอร์เน็ตไม่ดี
ขาดเรียน4คน
นักเรียนขาดเรียน7คน
นักเรียนเข้ามาเรียนน้อย
ให้นักเรียนที่ไม่ได้เข้าเรียนติดตามงานที่มอบหมาย
อุปกรณ์ในการเรียนของนักเรียนไม่พร้อม และสัญญาณอินเทอร์เน็ตไม่ดี
นักเรียนไม่เข้า
1ปัญหาเรื่องเสียงที่โต้ตอบ2สัญญาณนักเรียนขาด3นักเรียนบางคนติดต่อไม่ได้ไม่เข้ากลุ่มเรียน/ติดต่อเป็นรายบุคคล
นักเรียนเมินเฉยต่อบทความการเรียนรู้

# รูปภาพการจัดการเรียนรู้และการส่งงาน







คำสั่งการ: คำสั่งนี้ถือว่าสมบูรณ์เมื่อคำสั่งของผู้อื่นมีผลกระทบต่อ  
ลักษณะของผู้อื่นที่มีลักษณะจิตตวิสัยลักษณะดังนี้

1. เป็นผู้ที่มีลักษณะจิตตวิสัยลักษณะดังนี้
2. เป็นผู้ที่มีลักษณะจิตตวิสัยลักษณะดังนี้
3. เป็นผู้ที่มีลักษณะจิตตวิสัยลักษณะดังนี้
4. เป็นผู้ที่มีลักษณะจิตตวิสัยลักษณะดังนี้
5. เป็นผู้ที่มีลักษณะจิตตวิสัยลักษณะดังนี้

เลขที่ 22 ม.2/1

- ลักษณะ: เมื่อต้นของผู้อื่นมีลักษณะจิตตวิสัย
1. อาการทางจิต เช่น ใจสั่น หอบ ซีด อ่อนเพลีย
  2. อาการทางจิต เกิดอาการทางจิต
  3. อาการทางจิต ภาวะที่บุคคลหนึ่งมี
  4. การเจ็บป่วยทางจิต แบ่งออกเป็น 2 ชนิดคือ

4.1 โรคประสาท (Neurosis or Psychoneurosis)

- อาการที่แสดงออกเป็น 7 ชนิด คือ
1. วิตกกังวล (Anxiety)
  2. อาการชักกระตุก
  3. อาการหวาดกลัว (Phobic disorder)
  4. ฝืนใจบังคับทำ (obsessive compulsive disorder)
  5. เสื่อมใจเกินกว่าเหตุ (neurotic depressive)
  6. หมดนัยอันมีความเจ็บปวด
  7. อ่อนในสับสน

4.2 โรคจิต (Psychosis) เป็นความผิดปกติของจิตใจ

- ลักษณะของโรคจิต
1. ลักษณะของโรคจิต
  - 1.1 โรคทางจิต